

PHỤ LỤC

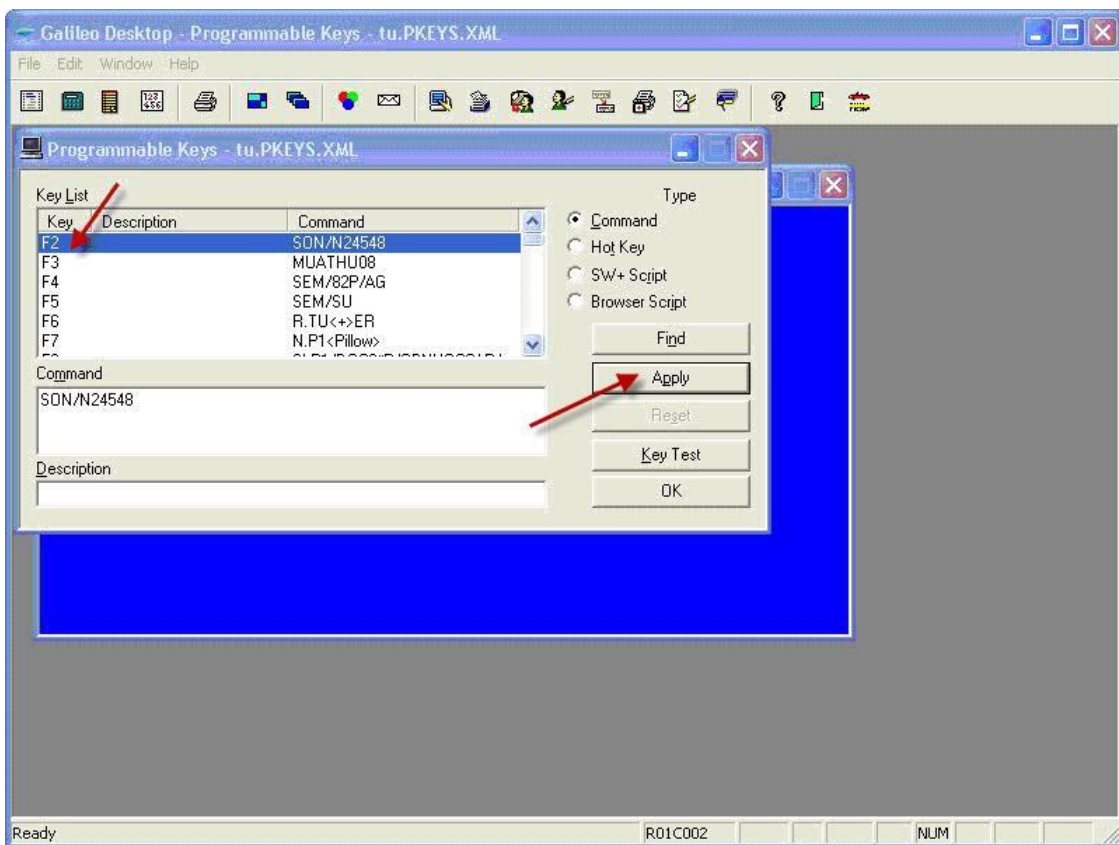
PHỤ LỤC 1: PROGRAMMABLE KEYS (Phím nóng)	1
I) Phím nóng dành cho phiên bản Galileo Desktop	1
PHỤ LỤC 2: THAY ĐỔI PASSWORD	4
I) Password	4
II) Cách tự thay đổi Password	4
III) Thời hạn bắt buộc phải thay đổi Password	6
IV) Đổi Password khi đến hạn hết hiệu lực	6
PHỤ LỤC 3: THÔNG BÁO SỐ PASSPORT, VISA, ĐỊA CHỈ CỦA KHÁCH	7
I) SSR DOCS- Thông báo số passport của khách cho hãng hàng không	7
II) SSR DOCS- Thông báo thông tin Secure Flight	8
Câu lệnh ví dụ:	8
III) SSR DOCA- Thông báo địa chỉ của khách cho hãng hàng không	8
IV) SSR DOCO- Thông báo visa của khách cho hãng hàng không	9

PHỤ LỤC 1: PROGRAMMABLE KEYS (Phím nóng)

I) Phím nóng dành cho phiên bản Galileo Desktop

Bước 1: Tạo file phím nóng

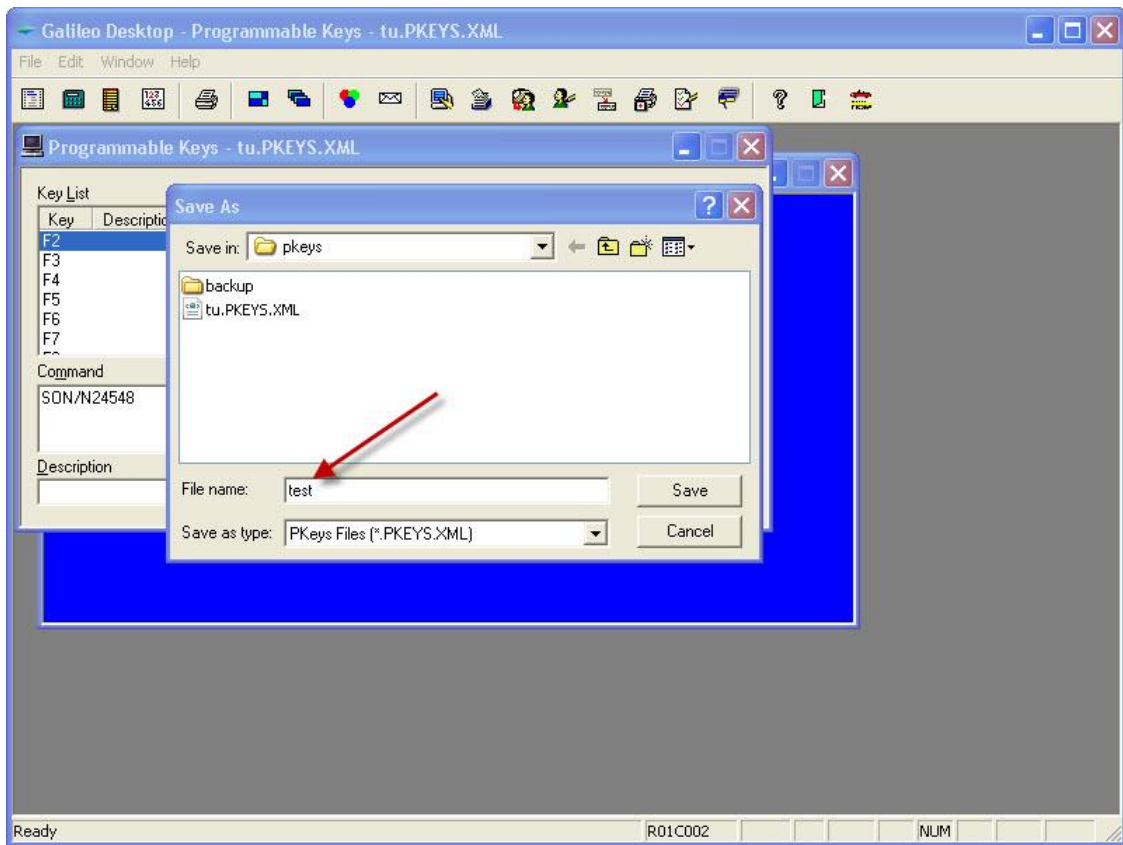
- 1) ► Companions (trên thanh Menu) ► Programmable Keys
- 2) Click chọn phím để cài câu lệnh (vd: F2) và gõ nội dung câu lệnh vào ô Command



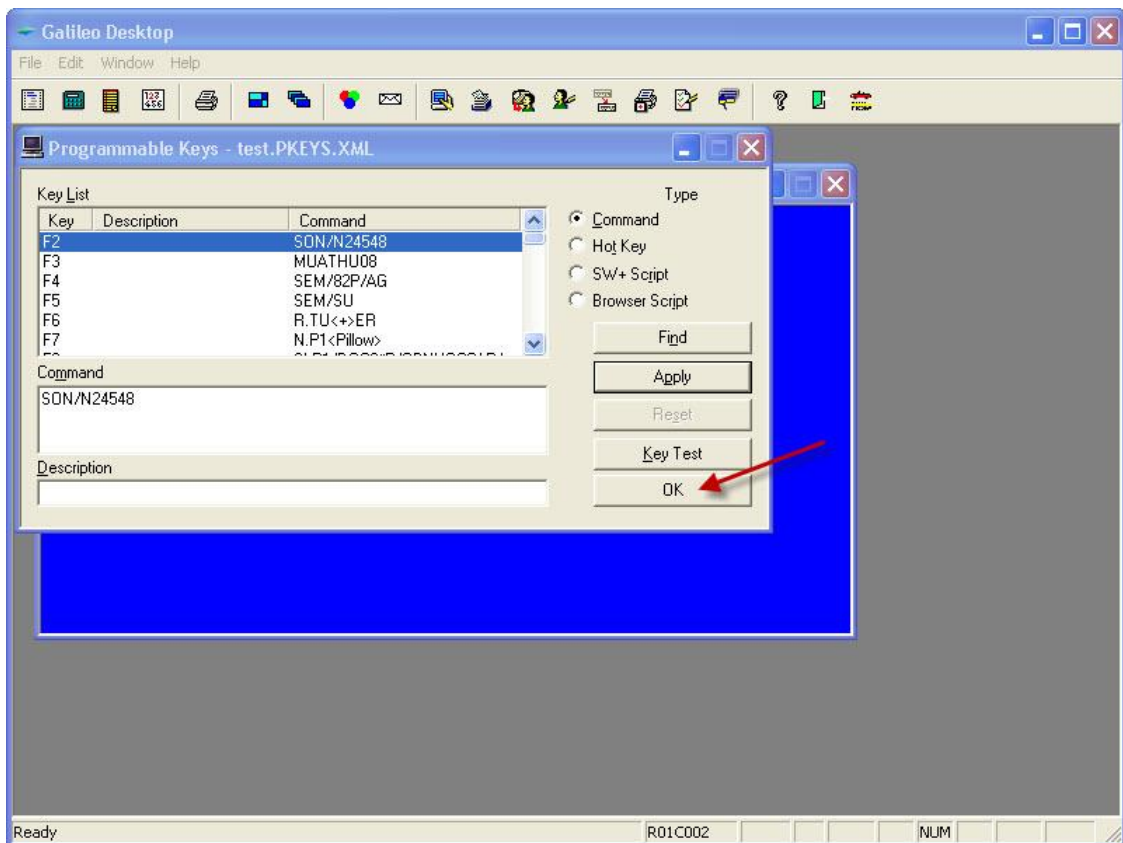
- 3) Nhấn nút Apply ► Lặp lại bước 2-3 cho đến khi cài hết các câu lệnh

(Sau đó, giữ nguyên cửa sổ này, làm tiếp bước 4)

4) Vào File ► Save As ► Đặt tên bất kỳ vào ô File name ► Save

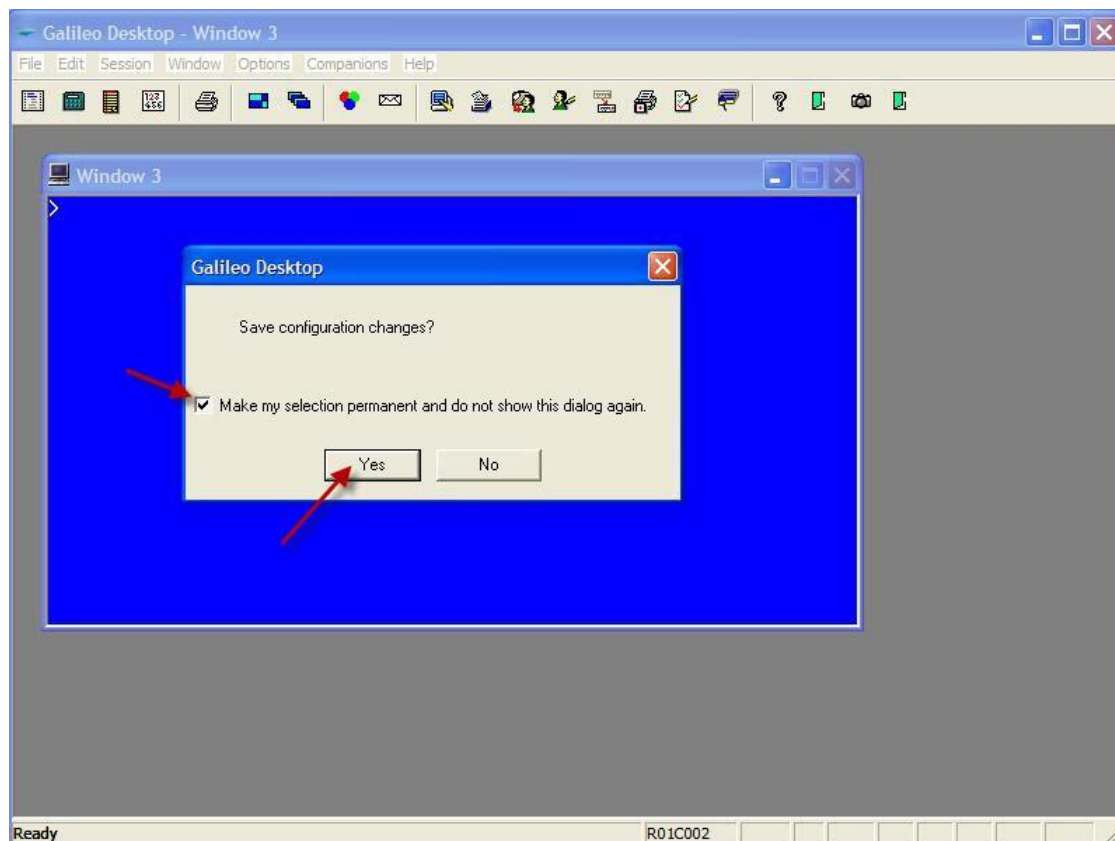


5) Nhấn nút OK để đóng cửa sổ Programmable Key



Bước 2: Lưu toàn bộ các thiết lập vừa tạo của Galileo Desktop

- 1) Vào File ► Save ► Xuất hiện cửa sổ hỏi bạn có muốn lưu những thay đổi vừa tạo không.
- 2) Click chọn hộp check box “*Make my selection permanent and do not show this dialog again*” ► Nhấn nút Yes



➤ Lưu ý:

Kể từ lần tạo file phím nóng thứ 2 trở đi bạn chỉ cần làm Bước 1 là hệ thống đã tự lưu các thiết lập cho bạn.

PHỤ LỤC 2: THAY ĐỔI PASSWORD

I) Password

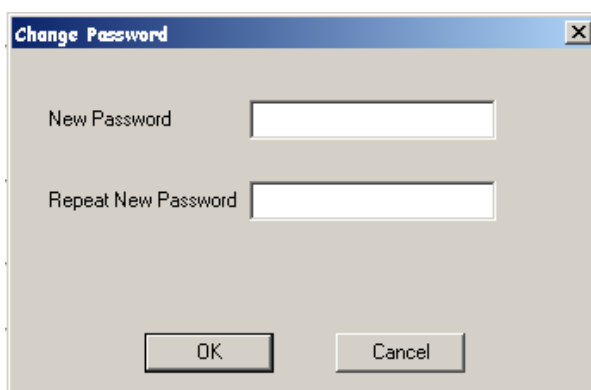
Mỗi user có một password. Chỉ sau khi bạn sign on và gõ password đúng, hệ thống mới công nhận bạn là một user. Không nên cho người khác biết password, nếu người khác biết nên thay đổi thành password mới.

II) Cách tự thay đổi Password

- Password dài từ 7 – 10 ký tự, bao gồm cả chữ lẫn số (VD: SAIGON1)
- Password có thời hạn là 90 ngày
- Trước khi hết hạn, hệ thống sẽ thông báo trong vòng 7 ngày
- Không sử dụng lại password cũ
- Chỉ được phép thay đổi password một lần trong ngày
- ➔ Cách thay đổi password đơn giản nhất là sử dụng Viewpoint

Viewpoint => Tools => Change Password

Sau khi gõ password mới và nhắc lại password mới một lần nữa => Click vào OK



- ➔ Nếu không sử dụng Viewpoint, bạn thực hiện câu lệnh sau ở Galileo Destop
STD/số sign on (VD: STD/ZAAA)

III) Thời hạn bắt buộc phải thay đổi Password

Nhằm tăng tính bảo mật của password, cần phải thay đổi password sau 90 ngày sử dụng (mà không có một lần thay đổi nào trong vòng 90 ngày gần đây). Galileo sẽ thông báo khi password hết hiệu lực của một password trong vòng 7 ngày.

Trước 7 ngày password hết hiệu lực, khi sử dụng câu lệnh sign-on, hệ thống sẽ hiển thị bảng thông báo chỉ ra số ngày còn sử dụng được password này.

Bảng thông báo trước 7 ngày (6 ngày hoặc 1 ngày) như sau:

```
SIGN-ON COMPLETE/ABCDE/AG/11APR - APOLLO  
(C)1971-2003 GALILEO INTERNATIONAL. ALL RIGHTS RESERVED  
LAST SIGN-ON AT 1836 ON 11APR03 FROM 123456 CHIXX  
PASSWORD WILL EXPIRE IN 7 DAYS
```

IV) Đổi Password khi đến hạn hết hiệu lực

1. Đến ngày hết hiệu lực của password, màn hình Galileo Destop sẽ hiển thị bảng yêu cầu thay đổi password như sau:

```
▶ >STD/.ZJ4S/DD  NAME:·EAST SEA HAN  
ADDRESS CODE:·SGNJ4S  TERMINALS IN USE:  /  
PASSWORD:·..... CHANGED BY: ZJ4S/DD  PSWD BYPASS:·N
```

Lúc này, bạn gõ password mới sau chữ NEW PASSWORD, lưu ý những nguyên tắc khi thay đổi (phần trên)

2. Password phải bao gồm cả ký tự chữ và số (gồm 7 đến 10 ký tự). Nếu sử dụng password mới không có chữ hoặc số, hệ thống sẽ hiển thị bảng báo lỗi như sau:

ERR: PASSWORD – MUST BE ALPHA AND NUMERIC

3. Không thể sử dụng một password cho 5 lần thay đổi liên tiếp. Nếu dùng lại password cũ, hệ thống sẽ báo lỗi như sau:

ERR: PASSWORD – CANNOT REUSE PREVIOUS PASSWORD

4. Có một vài từ nằm trong danh sách không được sử dụng làm password bao gồm số sign-on, tên đại lý, các thứ ngày trong tuần và tháng. Sử dụng các từ này làm password sẽ gặp bảng báo lỗi sau:

ERR: PASSWORD – RESTRICTED WORD

5. Password chỉ được thay đổi một lần trong ngày. Nếu thay đổi nhiều hơn một lần/ngày sẽ hiển thị bảng thông báo sau:

ERR: PASSWORD – CHANGE NOT ALLOWED

PHỤ LỤC 3: THÔNG BÁO SỐ PASSPORT, VISA, ĐỊA CHỈ CỦA KHÁCH

I) SSR DOCS- Thông báo số passport của khách cho hãng hàng không

Câu lệnh ví dụ

SI.P1S1/DOCS*P/GB/ABC1234/SG/12JUL66/F/23OCT05/SMITH/EILEEN ROSE MS

Chú giải:

<i>P</i>	Passport	
GB	Nước cấp hộ chiếu	2-3 ký tự
ABC1234	Số hộ chiếu	Tối đa 15 ký tự
SG	Quốc tịch của khách	2-3 ký tự
12JUL66	Ngày tháng năm sinh của khách	7 ký tự
F	F= Female (khách nữ) M= Male (khách nam) FI= Female infant (Bé gái sơ sinh) MI= Male infant (Bé trai sơ sinh)	1-2 ký tự
23OCT05	Ngày hộ chiếu hết hiệu lực	7 ký tự
SMITH	Họ của khách (surname)	Tối đa 30 ký tự
EILEEN ROSE MS	Tên của khách (first name, Second name), giới tính (nếu có)	Tối đa 30 ký tự
<i>Lưu ý: Phần tên Trong DOCS, đại lý đánh thông tin giống Trường TÊN trong BF</i>		

Câu lệnh hủy:

SI.P1S1/DOCS@

II) SSR DOCS- Thông báo thông tin Secure Flight

Câu lệnh ví dụ:

SI.P1/DOCS*////12JUL66/M//SMITH/JOHN RICHARD MR

Chú giải:

////	Ký tự bắt buộc	
12JUL66	Ngày sinh của khách	7 ký tự
M	Male (khách nam)	1-2 ký tự
//	Ký tự bắt buộc	
SMITH	Họ của khách (First name)	Tối đa là 30 ký tự
JOHN RICHARD MR	Tên khách (surname, seconame)	Tối đa là 30 ký tự (bao gồm cả giới tính – MR)

Câu lệnh hủy:

SI.P1/DOCS@

III) SSR DOCA- Thông báo địa chỉ của khách cho hãng hàng không

Câu lệnh ví dụ:

SI.P1S1/DOCA*R/US/1800SMITH STREET/HOUSTON/TX/12345

Chú giải:

<i>R</i>	R=Residence (địa chỉ thường trú) D= Destination (địa chỉ điểm đến)	Chỉ gõ R hoặc D trong câu lệnh
US	Nước	2-3 ký tự
1800 SMITH STREET	Địa chỉ chi tiết	Tối đa 35 ký tự
HOUSTON	Thành phố	Tối đa 35 ký tự
TX	Tiểu bang, tỉnh (không bắt buộc)	Tối đa 35 ký tự
12345	Địa chỉ hòm thư (postal code)	Tối đa 17 ký tự

Lưu ý: Hành trình tới USA bắt buộc phải có địa chỉ của điểm đến (destination address)

Trong trường hợp không có thông tin về tiểu bang, tỉnh:

SI.P1S1/DOCA*R/US/1800 SMITH STREET/HOUSTON//12345

Trong trường hợp khách là trẻ sơ sinh, thêm /I sau câu lệnh:

SI.P1S1/DOCA*R/US/1800 SMITH STREET/HOUSTON//12345/I

Câu lệnh huỷ:

SI.P1S1/DOCA@

IV) SSR DOCO- Thông báo visa của khách cho hãng hàng không

Câu lệnh ví dụ:

SI.P1S1/DOCO*PARIS FR/V/12345123/LONDON GB/14MAR03/USA

Chú giải:

PARIS FR	Nơi sinh của khách tại Paris - Pháp	
V	Visa	
12345123	Số visa	Tối đa 9 ký tự
LONDON GB	Nơi cấp visa	Tối đa 35 ký tự
14MAR03	Ngày cấp visa	7 ký tự
USA	Visa này được cấp đến USA	1-3 ký tự

Trong trường hợp khách là trẻ sơ sinh, thêm /I sau câu lệnh:

SI.P1S1/DOCO*V/12345123/ LONDON GB/14MAR03/USA/I

Câu lệnh huỷ:

SI.P1S1/DOCO@